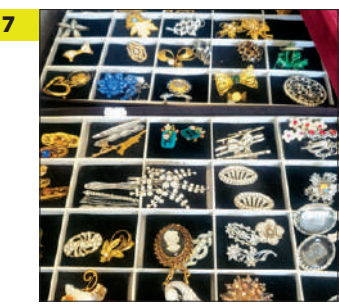




16 ZANOKOV, s. r. o.
 Květinová 1075/42
 +420 483 314 464
 +420 731 519 814
 www.zanokov.cz
 Po–Pá/Mo–Fri: 9.00–18.00

CZ/ Výroba odznaků, medailí, plaket, kování na galanterii, knoflíky
EN/ The production of badges, medals, plaques, metal haberdashery products and buttons
DE/ Anfertigung von Abzeichen, Medaillen, Plaketten, Galanteriekrzwaren, Knöpfen



17 POKLADY Z PŮDY
 Podhorská 16
 +420 606 357 745, 736 686 714
 FB: Poklady z půdy – Jablonec nad Nisou
 Po–Pá/Mo–Fri: 9.00–13.00,
 13.30–16.00, So/Sa: 9.00–12.00
CZ/ Sklo, porcelán a poklady z půdy pro chalupáře
EN/ Glass, porcelain and treasures from cottagers' attics
DE/ Glas, Porzellan und „Dachbodenschätze“ für Wochenendhäuser



18 STAROŽITNOSTI
 Pražská 16
 +420 608 348 626
 jeryeder@gmail.com
 Po–Čt/Mo–Thu: 9.00–12.00,
 14.00–17.00, Pá/Fri 9.00–11.30

CZ/ Prodej a nákup historického skla a bižuterie
EN/ The sale and purchase of historical glass and costume jewellery
DE/ Verkauf und Einkauf von historischem Glas und Bijouterie



Vysvětlivky / Notes / Legende

- módní bižuterie/fashion costume jewellery/modische Bijouterie
 - korálky a bižuterní polotovary/beads and costume jewellery semi-products
Glasperlen und Bijouterie-Halbfabrikate
 - dárkové sklo a předměty/glass giftware and items/Geschenkglas und Glasartikel
 - knoflíky/buttons/Knöpfe
 - vánoční ozdoby/Christmas decorations/Christbaumschmuck
 - starožitnosti/antiquities/Antiquitäten
 - lustry/chandeliers/Glaslüster
 - tvůrčí dílny/creative workshops/Kreativwerkstatt
 - exkurze do výroby/excursions to see production/Exkursionen in Betriebe
- / po telefonické dohodě/by arrangement/nach Vereinbarung

OFICIÁLNÍ PRŮVODCE

Objevujte Jablonec nad Nisou

Se svým osobním audioprůvodcem.

SmartGuide

Pro získání aplikace naskenujte QR kód

Nebo zadejte do svého telefonu <https://get.smart-guide.org/Jablonec>



KAM ZA SKLEM A BIŽUTERIÍ V JABLONCI NAD NISOU

IN SEARCH OF GLASS AND COSTUME JEWELLERY IN JABLONEC NAD NISOU
 IN JABLONEC NAD NISOU GLAS UND BIJOUTERIE ERLEBEN



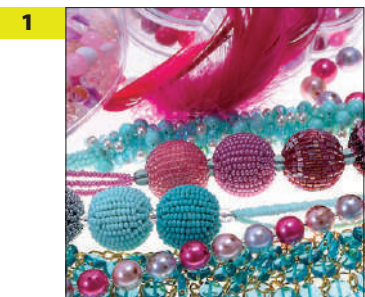
JABLONEC NAD NISOU



OBCHODY SE SKLEM A BIŽUTERIÍ V JABLONCI NAD NISOU

GLASS AND COSTUME JEWELLERY SHOPS IN JABLONEC NAD NISOU

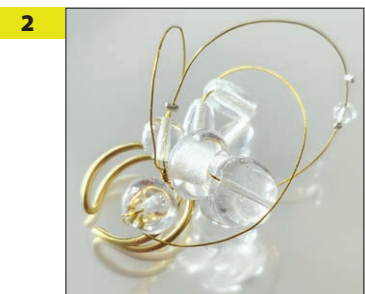
GESCHÄFTE MIT GLAS UND SCHMUCK IN JABLONEC NAD NISOU



KŘIŠTÁLOVÝ RÁJ

Jungmannova 497/6
(+420) 483 311 915, 603 218 939
www.kristalovyraj.cz
Po–Pá/Mo–Fri: 9.00–17.00
So/Sa : 9.00–12.00
skupiny/groups / Ľ /

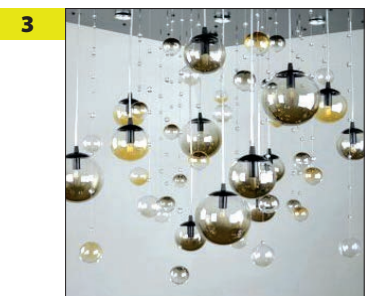
CZ/ Bižuterní centrum Svazu výrobců skla a bižuterie
EN/ The Costume Jewellery Centre of the Association of Glass and Costume Jewellery Manufacturers
DE/ Bijouterie Center des Verbands der Glas- und Bijouteriehersteller



G&B BEADS – KORÁLKOVÁ PRODEJNA

Janovská 132/39
+420 483 317 930
www.muzeumkoralku.cz
www.nisafactory.cz
e-shop: www.gbbeads.cz
Po–Pá/Mo–Fri: 9.00–17.00
So/Sa: 9.00–12.00

CZ/ Korálky jsou náš svět, poďte dál
EN/ Beads are our world, come on in
DE/ Glasperlen sind unsere Welt – treten Sie ein



ARTCRYSTAL TOMEŠ

Palackého 3145/41, (budova Jablonexu)
+420 725 087 878
www.artcrystal.cz
Po–Pá/Mo–Fri: 8.00–16.00

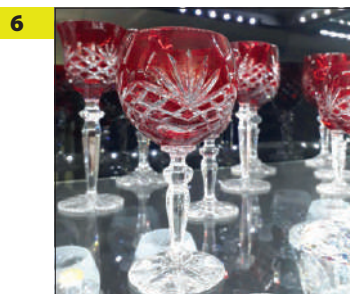
CZ/ Krása a dokonalý třpyt českých křišťálových lustrů na vlastní oči
EN/ The beauty and flawless sparkle of crystal chandeliers seen with one's own eyes
DE/ Die Schönheit und den vollkommenen Glanz böhmischer Kristallluster hautnah erleben



BIJOUX COMPONENTS – SVĚT KORÁLKŮ

Rýnovická 3273/61
+420 731 482 562
www.bijoux-components.cz
Po – Pá/Mo-Fri: 8.00–16.00

CZ/ Korálkujte s námi – české korálky, komponenty, knoflíky, Preciosa, Swarovski
EN/ Create something out of beads with us – Czech beads, components, buttons, Preciosa, Swarovski
DE/ Kreieren Sie Ihren eigenen Schmuck – tschechische Glasperlen, Komponenten, Knöpfe, Preciosa, Swarovski



BOHEMIA VIVA, s. r. o.

a/ Máchova 544/1, +420 777 707 441
b/ Mlýnská 1330/1
www.bohemiaviva.cz
Po–Pá/Mo–Fri: 9.00–12.00, 13–17 h

CZ/ Prodejna českého skla a bižuterie, korálek, výrobky z přírodních kamenů, výroba broušených perel
EN/ A shop with Czech glass and costume jewellery, beads, products made from natural stones, the production of cut beads
DE/ Shop mit tschechischem Glas und Bijouterie, Glasperlen, Erzeugnissen aus Natursteinen, Herstellung geschliffener Glasperlen



MUZEUM SKLA A BIŽUTERIE V JABLONCI NAD NISOU

U Muzea 398/4
+420 483 369 013
www.msb-jablonec.cz
Otevírací doba/Öffnungszeit/Open:
www.msb-jablonec.cz
/navstevnicko-informace

CZ/ Muzeum skla a bižuterie – jediné na světě!
EN/ Museum of Glass and Jewellery – the only one in the world!
DE/ Museum für Glas und Bijouterie – das einzige weltweit!



HOUSE OF BEADS AND JEWELLERY

Nádražní 731/6
+420 776 607 434
www.houseofbeads.cz
Po–Pá/Mo–Fri: 9.00–17.00
So/Sa: 9.00–13.00

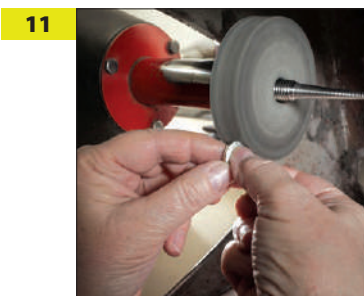
CZ/ Prodejna módní bižuterie a skleněných perel pro malo- a velkoobchod
EN/ A shop selling fashion costume jewellery and glass beads - retail and wholesale
DE/ Geschäft mit modischer Bijouterie und Glasperlen für den Groß- und Kleinhandel



PERLEX BIJOUX JABLONEC, s. r. o.

Chelčického 5
+420 483 312 671
www.perlex-jablonec.cz
Po–Pá/Mo–Fri: 8.00–15.00

CZ/ Výroba perel a bižuterie, prodej minerálů
EN/ The production of beads and costume jewellery, sale of minerals
DE/ Herstellung von Glasperlen und Bijouterie, Verkauf von Mineralien



FABOS, s. r. o.

Květinová 2982/1
+420 606 332 044
www.fabos.cz
e-shop: www.efabos.cz
Po–Čt/Mo–Thu: 8.00–15.00
Pá/Fri: 8.00–14.00

CZ/ české ručně vyráběné šperky ze srdce Jizerských hor
EN/ Handmade Czech jewellery from the heart of the Jizera Mountains
DE/ Handgemachter Glasperlenschmuck aus dem Herzen des Isergebirges



RM GLASS

Smetanova 706/21
(+420) 777 671 232, 601 152 182
fb: rmglasscz
Otevírací doba: kdykoli po telefonické dohodě/at any time by arrangement/jederzeit nach Vereinbarung

CZ/ Dárkové předměty, ručně malované sklo, svícní, svíčky, vánoční ozdoby
EN/ Gift items, hand-painted glass, candle holders, candles, Christmas ornaments
DE/ Geschenkartikel, handbemaltes Glas, Kerzenständer, Kerzen, Christbaumschmuck



STŘEDNÍ ŠKOLA ŘEMESEL A SLUŽEB

Smetanova 66
+420 483 443 265
+420 483 443 267
Po–Pá/Mo–Fri: 8.00–15.30
VII+VIII: 8.00–13.30

CZ/ Výrobky učňů, levné ceny, každý výrobek originál
EN/ Products made by apprentices, low prices, every product is an original
DE/ Lehrlingsprodukte, niedrige Preise, jedes Erzeugnis ein Original



GLASS SPHERE, s. r. o.

Podhorská 50
+420 731 164 671
www.glass-sphere.com
Po–Pá/Mo–Fri: 8.00–16.00

CZ/ Kulatý skleněný svět plný energie – skleněné koule a kuličky
EN/ A round glass world full of energy – glass balls and marbles
DE/ Runde gläserne Welt voller Energie – Glaskugeln und -kügelchen



**Turistické informační centrum
v Domě Scheybalových**
Kostelní 1/6, Jablonec nad Nisou
T: +420 776 667 677
Po–Pá/Mo–Fri: 9.00–17.00 h
So/Sa: 10.00–13.00 h
VII+VIII+Ne/So/Su: 10.00–13.00 h

**Turistické informace
v budově jablonecké radnice**
Mírové nám. 19, Jablonec nad Nisou
T: +420 770 122 125
Po–Pá/Mo–Fri: 9.00–16.00 h
VII+VIII: 9.00–17.00 h

Visit Jablonec

Kultura Jablonec, p. o.
Jiráskova 4898/9
CZ – 466 01 Jablonec nad Nisou
Česká republika / Czech Republic
T: +420 774 667 677
info@jablonec.com | www.jablonec.com
Foto archivy firem, Milan Bajer, Ivana Mošnová
Mapové podklady Daruma, s. r. o.
Grafická úprava Ondřej Dostál
Tisk Geoprint, náklad 1000 ks
8. vydání, © 2023